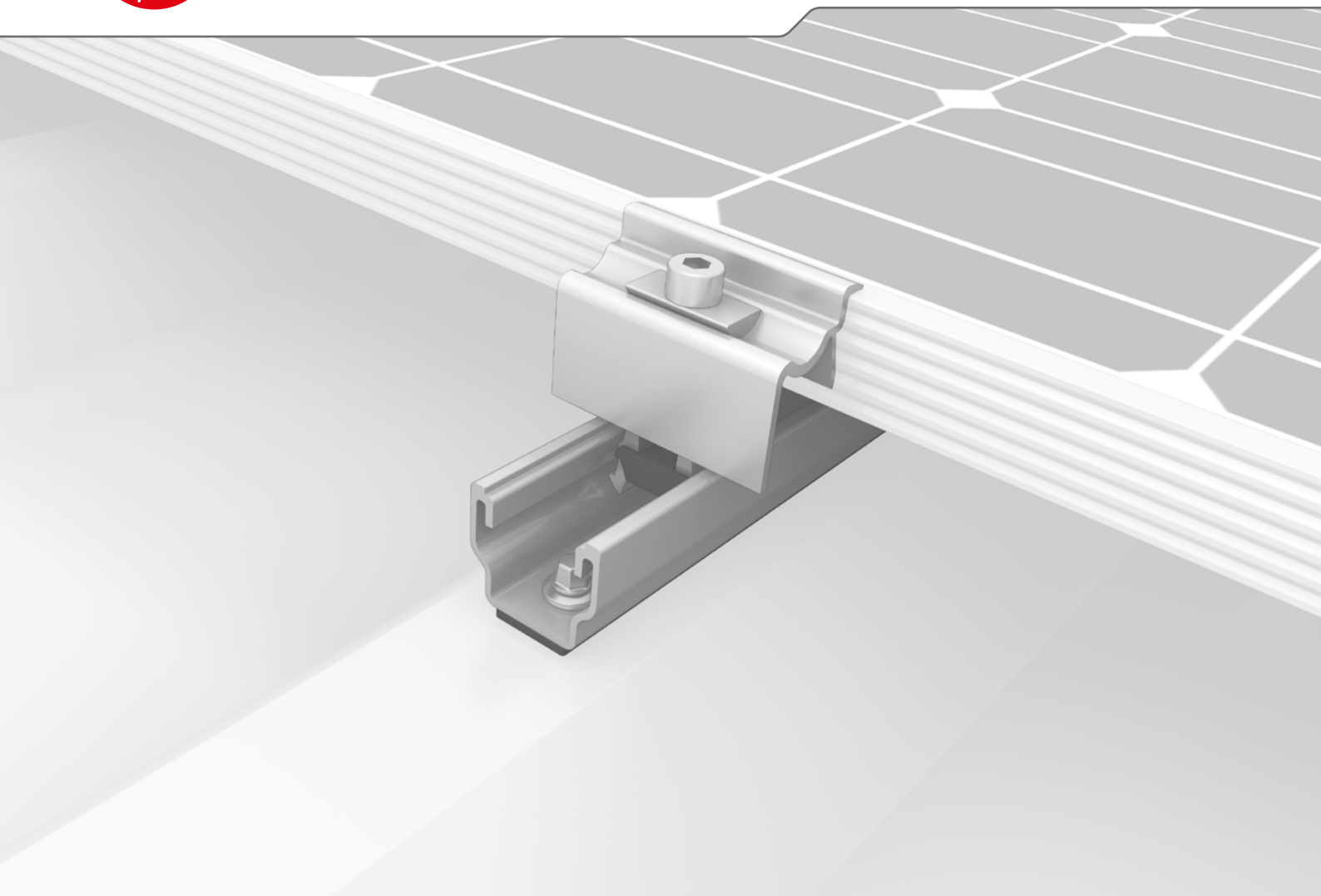


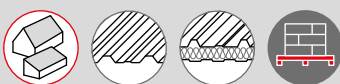


Système MultiRail



► Rails courts en aluminium pour un montage direct sur toits en tôle trapézoïdale

► Montage rapide grâce au peu de composants

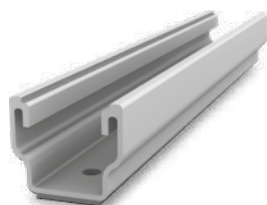


Types de MultiRail



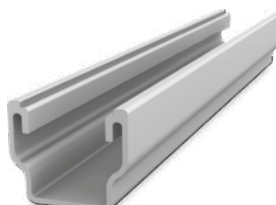
MultiRail 10

- ▶ Longueur 100 mm
- ▶ Montage en paysage



MultiRail 25/4

- ▶ Longueur 250 mm
- ▶ Pour une plus grande flexibilité et des exigences de charge élevées grâce à l'orientation horizontale des modules



MultiRail 4,20

- ▶ Longueur 4 200 mm
- ▶ Rail long à couper individuellement à la longueur souhaitée
- ▶ Sans joint EPDM; collage manuel

Données techniques

	MultiRail 10, 25/4, 4,20
Domaine d'utilisation	Toits inclinés 5-75° avec tôle trapézoïdale ou tôle trapézoïdale en sandwich
Type de fixation / Fixation à la toiture	Fixation dans la tôle avec vis auto-perceuses
Conditions	<ul style="list-style-type: none"> ▶ Épaisseurs de tôle: $\geq 0,4$ mm acier et $\geq 0,5$ mm aluminium ▶ Tôle trapézoïdale en sandwich: Approbation du constructeur nécessaire ▶ Largeur des nervurages: 22 mm min. ▶ Intervalle des nervurages en hauteur: Indépendant
Matériau	Aluminium (EN AW-6063 T66); EPDM
L = largeur [mm]	39
H = Hauteur [mm]	35
Longueur des rails [mm]	<ul style="list-style-type: none"> ▶ MultiRail 10: 100 ▶ MultiRail 25/4: 250 ▶ MultiRail 4,20: 4200
Montage en croix avec	SingleRail

